

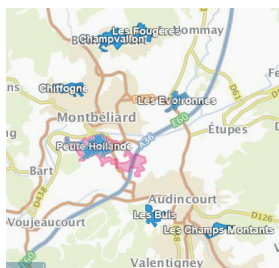
FICHE EXPÉRIENCE

« Le V »



Rattachement EPCI : CA Pays de Montbéliard Agglomération
Quartiers Prioritaires (7) : Champvallain, Chiffogne, Les Bus,
Les Champs Montants, Les Evoironnes, Les Fougères, Petite
Hollande

 n.d.
Population municipale en QP 2013



Contact

Le V
31, rue Julien
Feuvrier
39100 Dole

E-mail : [bonjour@
projet-v.fr](mailto:bonjour@projet-v.fr)

Contexte

Cette fiche expérience renvoie à un partenaire de Trajectoire Ressources. Ce tiers-lieux basé à Dole dans le Jura, est un espace de travail et de coopération économique.

Léo Bonin, l'un de ses fondateurs, nous a livré quelques éléments de son histoire.

Présentation du projet

Le V c'est le projet d'un espace de travail et de coopération économique de 2500m², situé dans un ancien site industriel à Dole. Il émane d'un collectif, d'abord informel, et naît de la rencontre, en 2014, d'un propriétaire et d'entrepreneurs qui cherchaient un local. Partageant les mêmes valeurs et une vision commune de l'avenir, l'idée du V est née sur le modèle des tiers-lieu.

Actuellement, 24 entreprises se partagent le bâtiment et mettent leurs compétences à disposition des acteurs du territoire : communication/média, architecture, négoce de matériaux écologiques, graphisme, couture, photographie, artisanat (peinture, charpente, électricité, étanchéité liquide, ...).



Le V propose également des salles de réunions, des espaces de co-working, et un showroom favorisant ainsi la mise en réseau et les synergies et créant de la valeur ajoutée.

Le collectif des locataires réfléchit ensemble aux activités du bâtiment, à son aménagement et à son calendrier événementiel (formations, conférences, ateliers de couture...).

La structure en quelques mots

Le V est un tiers-lieu qui s'ouvre sur la ville de Dole pour proposer de nouvelles opportunités sur le territoire franc-comtois. Notre culture de réseau permet de mettre en lien vos besoins et vos attentes en proposant des services innovants. Le réseau est aussi au cœur du bâtiment V car il intègre aujourd'hui plus d'une vingtaine d'entreprises.



Cet espace favorise les échanges et les synergies entre ses occupants pour créer de la valeur et du chiffre d'affaires, tout en développant l'emploi sur le territoire. Le V, c'est la solution pour interagir au mieux avec les dynamiques économiques franc-comtoises.

Le lieu, par son ancrage territorial au cœur de la Bourgogne Franche-Comté et son inscription dans un quartier en mutation, tissera des liens avec d'autres acteurs du territoire en :

- participant aux initiatives économiques locales ;
- proposant une programmation éclectique (projection, débats, ateliers créatifs,...) ;
- valorisant des projets culturels et artistiques locaux :
 - showroom artisans de 300 m² dédié à l'habitat ;
 - exposition artistique et culturel.



L'objectif de lien social sera aussi atteint grâce à une activité de réseau, une mise en lien avec d'autres acteurs du territoire : formations, conférences, ...

Le V, c'est intégrer un pôle économique animé par un projet collectif, social et solidaire, c'est une nouvelle manière de vivre sa vie professionnelle de façon conviviale, innovante et rassurante.

Les partenaires et financeurs

Partenaires : NUMA (Paris), Darwin (Bordeaux), Conseil régional Bourgogne Franche-Comté et Franche-Comté Active



Pour plus d'informations et de ressources

- Le V : <http://www.projet-v.fr/>
- NUMA : <https://www.numa.co/>
- Darwin : <https://www.banquedesterritoires.fr/>

