

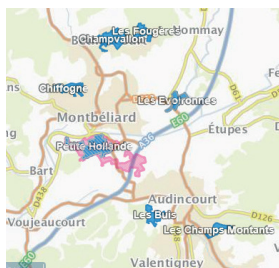
# FICHE EXPÉRIENCE

## « CitésLab »



Rattachement EPCI : CA Pays de Montbéliard Agglomération  
Quartiers Prioritaires (7) : Champvallain, Chiffogne, Les Buis,  
Les Champs Montants, Les Evoironnes, Les Fougères, Petite  
Hollande

 n.d.  
Population municipale en QP 2013



### Contact

*CitésLab*  
19 rue Maurice Ravel  
25200 Montbéliard

E-mail :  
*sarah.moustaoui@  
citeslab.fr*

## Contexte

Cette expérience a été présentée dans le cadre de la rencontre régionale dédiée au développement économique organisée par Trajectoire Ressources et ses partenaires (Banque des Territoires – Caisse des Dépôts, Région BFC, PMA, État) le 13 février 2019 à Béthoncourt dans le cadre du « Nouveau cycle 2018-2020 : développement économique urbain et politique de la ville : créer, développer et mobiliser ».

Sarah Moustaoui, cheffe de projet, CitésLab, sur l'agglomération du Pays de Montbéliard, a présenté aux participants, d'une part une exposition itinérante sur les porteurs de projets et d'autre part, les projets soutenus en terme de création d'activités.

## Présentation du projet

CitésLab est un dispositif national de la Banque des Territoires - Caisse des Dépôts. Initialement mis en place en 2005 avec le Service d'Amorçage de Projets (SAP) puis CitésLab en 2009, il vise à accompagner la création d'entreprise. Aujourd'hui 550 quartiers politique de la ville sont couverts par CitésLab.

3 missions principales sont portées par ce dispositif :

- La sensibilisation : promouvoir la création d'entreprise ;



- La détection : repérer les publics et futurs projets ;
- L'amorçage : rechercher des idées et formuler un projet.

Ces missions sont assurées par une cheffe de projet au niveau local. Sur le secteur du Pays de Montbéliard, c'est Sarah Moustououi qui en a la charge, depuis sa création en novembre 2017. Elle intervient sur l'ensemble des QPV de l'agglomération : « Champs Montants » à Audincourt, « Champvallon » à Bethoncourt, « Les Fougères » à Grand-Charmont, « La Chiffogne et la Petite-Hollande » à Montbéliard, « Les Evoironnes » à Sochaux et « Les Buis » à Valentigney mais le dispositif reste ouvert à tous. CitésLab est cofinancé par le CGET, Pays de Montbéliard Agglomération et la Banque des territoires – Caisse des dépôts.

Afin de toucher les QPV la cheffe de projet entreprend une démarche d'immersion passant par :

- Un temps d'observation, de diagnostic afin d'identifier les bons partenaires formels et informels pour présenter le dispositif ;
- Un temps de terrain avec la rencontre de ces professionnels de terrain mais également par une approche directe sur des lieux informels (point de restauration, marchés, ...) ;
- Une présence sur les réseaux sociaux (SnapChat et Facebook).



Ainsi, CitésLab a un réel rôle d'appui pour les porteurs de projets. Il permet de guider durant le processus de création d'entreprise d'orienter chaque porteur de projet vers les démarches à effectuer et les organismes adéquats. Près de 200 personnes sont déjà venues se renseigner et une trentaine d'entreprises ont vu le jour sur l'agglomération.

Quelques exemples de création d'activités économiques sur le Pays de Montbéliard :

- Salon de thé ;

CitésLab<sup>cl</sup>



- Artisanat berbère ;
- Atelier de couture ;
- Entreprise en conseil et développement personnel ;
- Box bougies ;
- Box oriental ;
- Société de transport ambulancier.

## La structure en quelques mots

Citéslab du Pays de Montbéliard a été mis en place à partir de mai 2017. Le dispositif est porté par la structure Coopilote qui est une coopérative d'activités et d'emploi. Elle accompagne des projets entrepreneuriaux et développe des nouvelles formes de travail indépendants.

La cheffe de projet CitésLAB et Coopilote travaille conjointement sur le secteur du Pays de Montbéliard. Ils interviennent en amont du processus de création d'entreprise et en complémentarité des services d'accompagnement déjà existants.

## Les partenaires et financeurs

**Financements du projet** : co-financé par le CGET, Pays de Montbéliard Agglomération et la Banque des Territoires



## Pour plus d'informations et de ressources

- CitésLab :  
[https://www.citeslab.fr/grand\\_public/page/le-dispositif-citeslab/32/](https://www.citeslab.fr/grand_public/page/le-dispositif-citeslab/32/)
- Coopilote :  
<http://www.coopilote.com/>
- Banque des territoires :  
<https://www.banquedesterritoires.fr/>
- CGET :  
<https://cget.gouv.fr/>

